

Tabella 1

N	AMBIENTE	SUP. PAV. MQ
1	Filtro	4,35
2	Atrio	15,80
3	Spazio comune	53,00
4	Corridoio	16,10
5	Corridoio	27,65
6	Sezione lattanti (0-12 mesi)	42,40
7	Riposo lattanti	24,10
8	Servizi lattanti	9,45
9	Sezione medi (12-24 mesi)	71,93
10	Riposo medi	30,10
11	Servizi medi	9,40
12	Sezione grandi (2 anni)	75,80
13	Riposo grandi	34,50
14	Anti wc disabili	2,32
15	wc disabili	3,25
16	Servizi sezione grandi	7,50
17	Ufficio amm.e loc preparaz.mater.	15,40
18	Corridoio	14,11
19	Locale tecnico	3,70
20	Spogliatoio personale donne	5,25
21	wc spogliatoio personale donne	2,70
22	Spogliatoio personale uomini	3,88
23	wc spogliatoio personale uomini	2,85
24	Lavanderia	4,59
25	Guardaroba	4,24
26	Corridoio	4,05
27	Deposito	6,03
28	Cucina	26,63
29	Dispensa	7,28
30	Disimpegno cucina	2,40
TOTALE SUPERFICIE UTILE INTERNA		MQ 530,76
31	Locale tecnico esterno	2,00
32	Locale tecnico esterno	2,00

Tabella 2

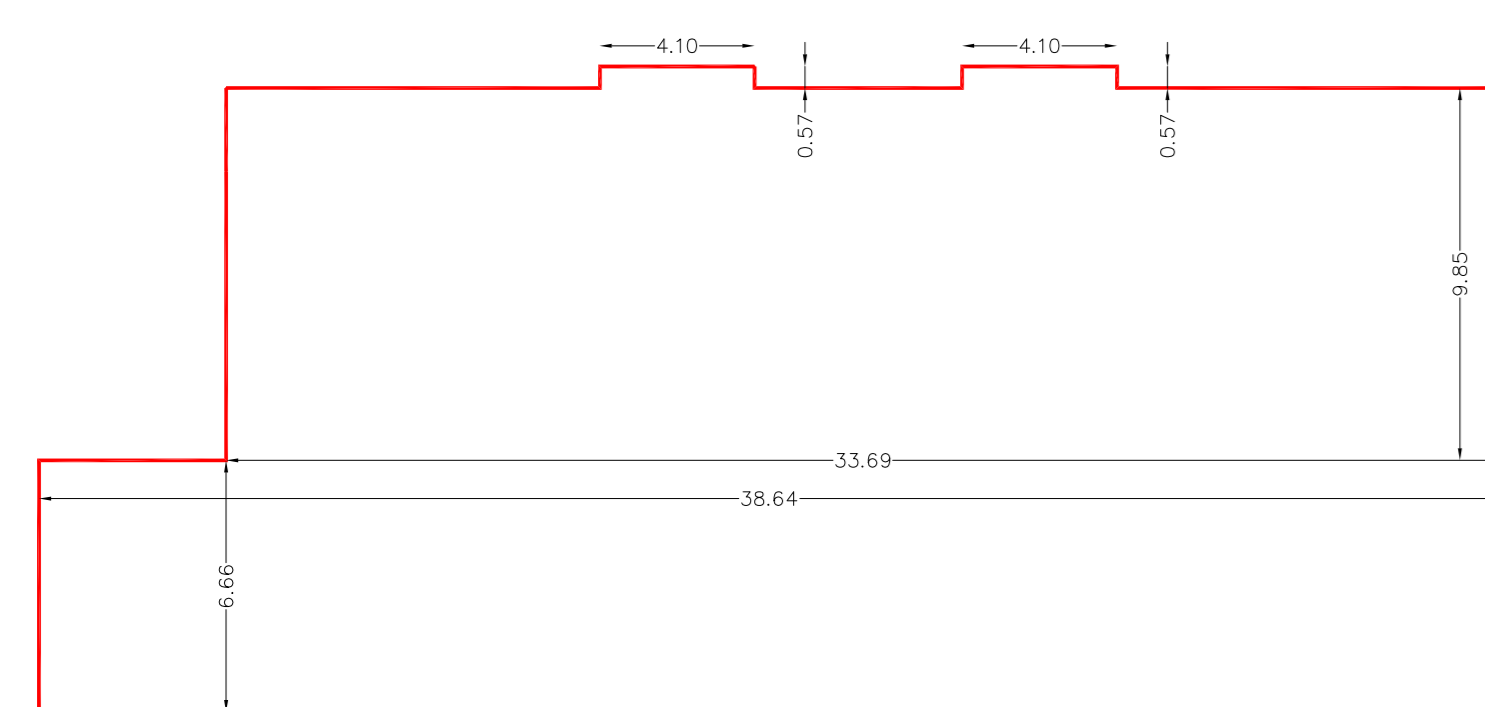
Descrizione	Simbolo grafico
Elementi costruttivi: Porta resistente al fuoco.	REI 60
Vie di uscita: Percorso di uscita orizzontale.	
Vie di uscita: Percorso di uscita verso il basso.	
Lampada di emergenza "Sempre Accesa" con indicazione luminosa uscita di sicurezza	
Lampada di emergenza "Solo Emergenza"	
Sistemi di segnalazione: Pulsante di segnalazione manuale allarme antincendio 1 ogni 30 m per attività con rischio di incendio basso e medio	
Sistemi di segnalazione: Lampada allarme antincendio	
Luogo sicuro	
PARETI SEPARANTI E NON PORTANTI EI > 60	
PULSANTE DI SGANCIO	
DISPOSITIVO DI SEGNALAZIONE ANOMALIE CENTRALINA ALLARME	ALLARME

Tabella 3

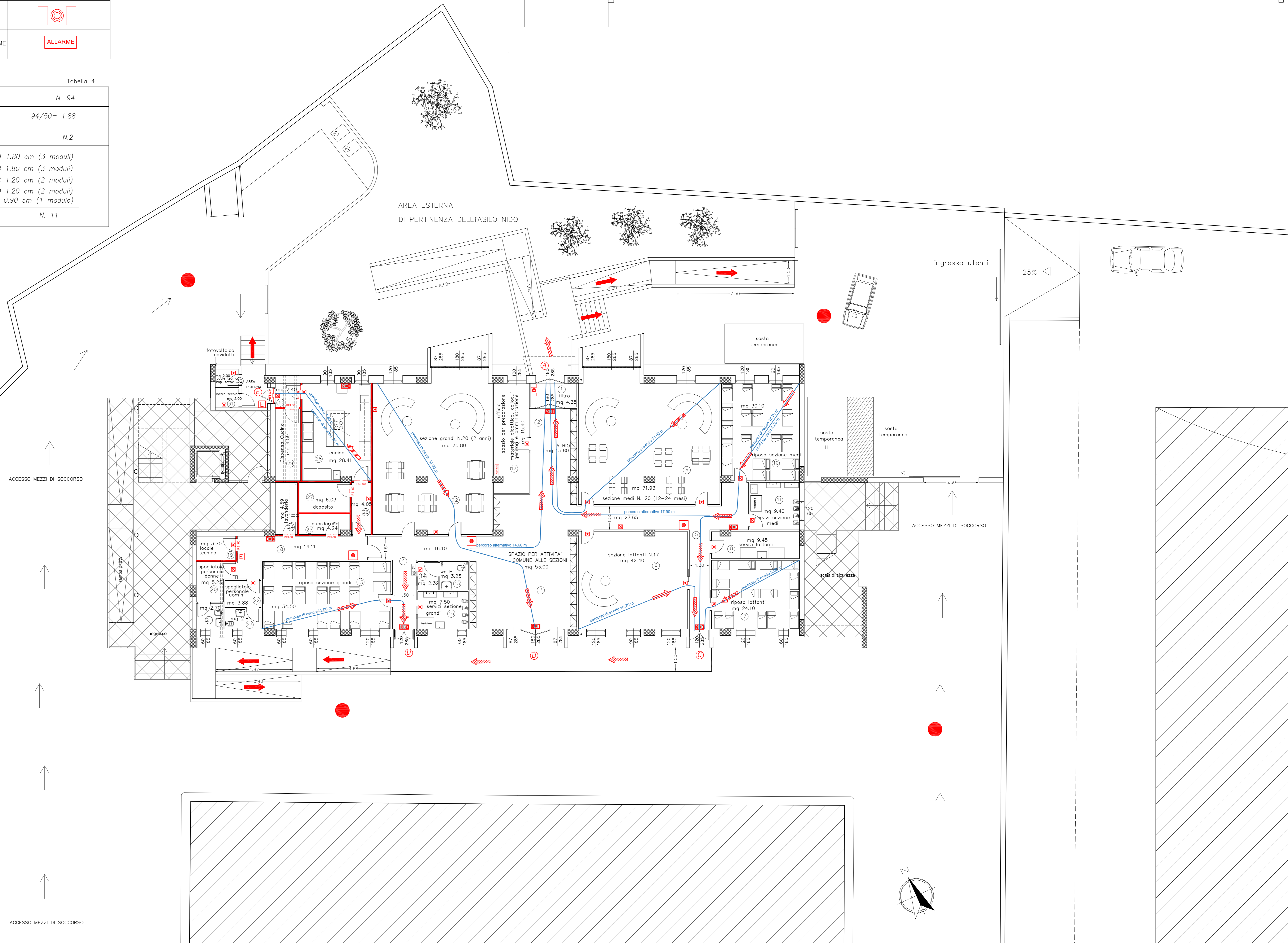
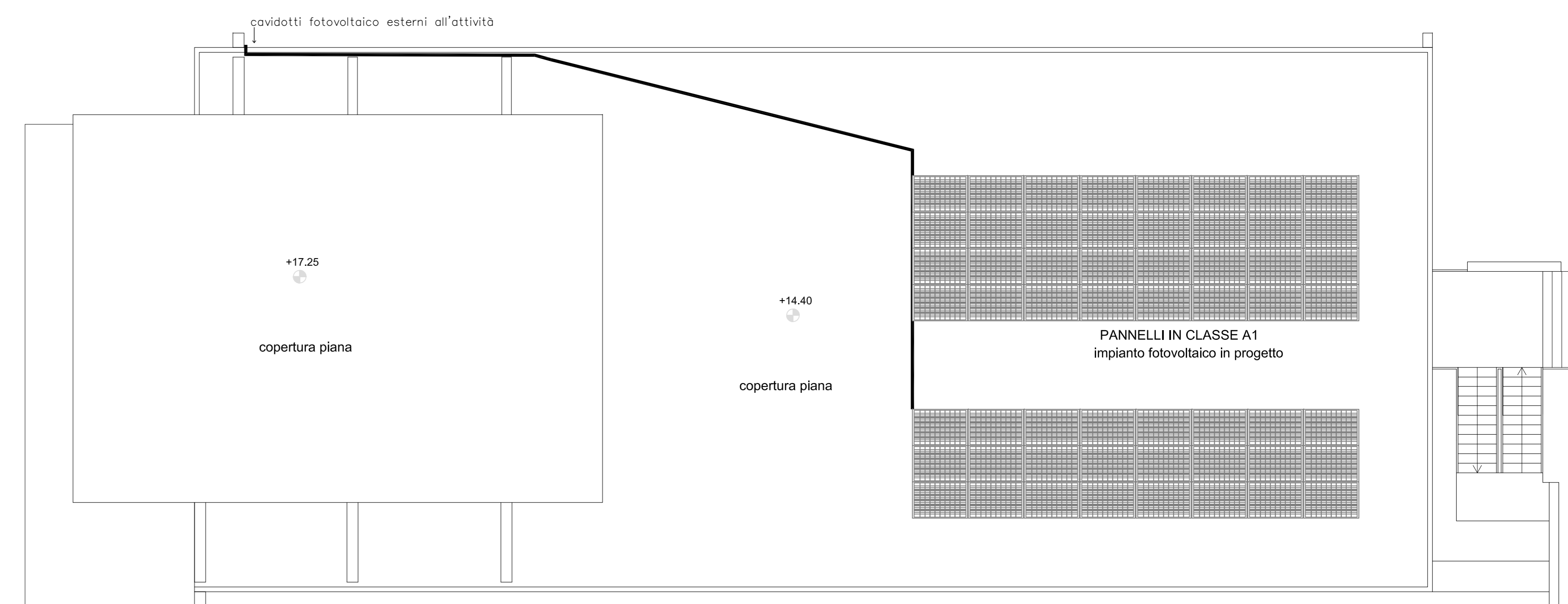
AMBIENTE	NUMERO PERSONE PREVISTE STANDARD PREVISTE DAL D.P. 16/05/2013	TOTALE PERSONE
SEZIONE LATTANTI 0-12 mesi	17 bimbi Educatori rapp. 1 a 6 = 3	20
SEZIONE MEDI 12-24 mesi	20 bimbi Educatori rapp. 1 a 8 = 3	23
SEZIONE GRANDI 2 anni	20 bimbi Educatori rapp. 1 a 10 = 2	22
ADDETTI AI SERVIZI GENERALI	TOT bimbi 57 Addetti servizi generali rapp. 1 ogni 13 bamb. = 5	5
PERSONALE DI CUCINA	fuori standard	2
1) TOTALE PERSONE PREVISTE IN SEZIONE		N. 72
2) ATRIO: 0,4 persone a mq = 0,4*15,80 = 6,32		TOTALE PERSONE N. 7
3) UFFICI: 20% persone tot sezioni = 20% di 72 = 14,4		TOTALE N. 15
AFFOLLAMENTO COMPLESSIVO		N. 94

Tabella 4

AFFOLLAMENTO COMPLESSIVO MAX	N. 94
CAPACITA' DI DEFLUSSO	94/50 = 1,88
MODULI DI USCITA MIN NECESSARI	N.2
MODULI DI USCITA PRESENTI	uscita A 1,80 cm (3 moduli) uscita B 1,80 cm (3 moduli) uscita C 1,20 cm (2 moduli) uscita D 1,20 cm (2 moduli) uscita E 0,90 cm (1 modulo)
TOTALE MODULI DI USCITA	N. 11



CALCOLO AREA COMPARTIMENTO: mq [(6.66*38.64)+(33.69*9.85)+(4.10*0.57*2)] = mq 593,86 < mq 600



FUTURA LA SCUOLA PER L'ITALIA DI DOMANI

Finanziato dall'Unione europea Ministero dell'Istruzione e del Merito Italiadomani

COMUNE DI RAGUSA

PROGETTO DI FATTIBILITA' TECNICO ECONOMICA
 RICONVERSIONE DI EDIFICIO PUBBLICO ESISTENTE PER LA REALIZZAZIONE DI UN NUOVO ASILO NIDO IN VIA MARIO SPADOLA N. 56 - RAGUSA
 MISURA PNRR - Missione 4 - Componente 1 - Investimento 1.1
 CUP: F28H24000340001

Importo Finanziamento PNRR: € 1.140.000,00
 Importo cofinanziato Fondi Comunali: € 50.205,00
 Importo Complessivo: € 1.190.205,00

Oggetto: **PREVENZIONE INCENDI**

PIANTA PIANO TERRA scala 1:100
 SISTEMA DI ESODO
 ILLUMINAZIONE DI SICUREZZA
 SISTEMI DI ALLARME E SEGNALETICA DI SICUREZZA

TAVOLA **PI.03**

Tecnico:
 ARCH. KATJA BRULLO
 Studio tecnico: via della Resistenza n. 19-97100 Ragusa
 pec: katja.brullo@archiwo.it
 call: +39 3389756807 studio 0932-624420
 P.IVA 01087050884

RUP:
 ING. PAOLA CANNATA